

Développement d'un nouveau programme de recherche Protection biologique contre *Tuta absoluta*, ravageur invasif de la tomate

Tabone E., Do Thi Khanh H., Desneux N., Ridray G., Trottin Y., Chabrière C., Terrentroy A., Lambion J., Frandon J., Rey F.
Correspondance scientifique : tabone@sophia.inra.fr

Le papillon ravageur

Importants dégâts sur tomate

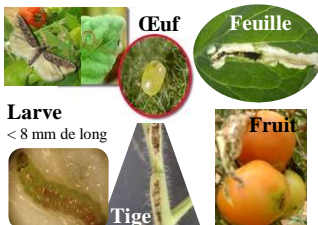
Des larves attaquent tous les niveaux de la plante (feuille, tige ou fruit). Plusieurs générations se superposent de mars à octobre selon les régions.



Plantes hôtes

La famille des Solanacées :
Tomate, Morelle, Datura, Aubergine, Pomme de terre, Pépino, poivron, etc...

Adulte : longueur 6 à 7 mm, envergure ~ 10 mm



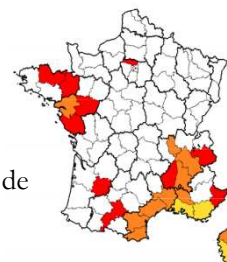
Répartition en France

Progression rapide de *Tuta absoluta*

(Szilvasi S., 2010)
Ministère de l'Alimentation,
de l'Agriculture et de la Pêche

2008/09 : Corse, Provence-Alpes-Côte d'Azur, Languedoc-Roussillon, Rhône-Alpes

2010 : Bretagne, Pays de la Loire, Aquitaine, Île-de-France



Que faire en cas d'infestation ?

Prédateurs

Macrolophus pygmaeus



Parasitoïde oophage

Trichogramma achaeae



Il existe aussi

- la mise en œuvre d'une prophylaxie
- des traitements à base de Bt ou Spinosad
- un piégeage massif avec phéromone et/ou lumineux
- une protection chimique raisonnée mais risque de résistance et compatibilité avec la protection intégrée à vérifier

Combinés, ces moyens de lutte permettent de limiter le ravageur mais la protection des cultures **reste assez coûteux.**

Pour pouvoir améliorer le contrôle de ce ravageur, il est donc nécessaire et urgent de trouver, à moindre coût, de nouvelles solutions efficaces, rentables, respectueuse de l'environnement et du **plan Ecophyto 2018** (réduction des intrants de 50 % d'ici 2018, si possible).

Projet CASDAR TutaPI (2011-2014)

Financement du Ministère de l'Alimentation, de l'Agriculture et de la Pêche

Trouver de nouvelles solutions biologiques pour contrôler *Tuta absoluta*

1

Mesurer l'efficacité des moyens déjà disponibles

2

Rechercher et tester de nouveaux auxiliaires



3

Intégrer ces nouveaux auxiliaires dans la stratégie de protection intégrée

Communication et valorisation scientifiques et professionnelles



Ce projet bénéficie également du soutien de : RMT DévAB, pôle de compétitivité PEIFL et GisPIClég