



# Présentation du site internet du GIS PIClég

<http://www.picleg.fr/>

Anaïs Durand – Inra Transfert

Rencontres du GIS PIClég, 9 & 10 décembre 2013, Paris



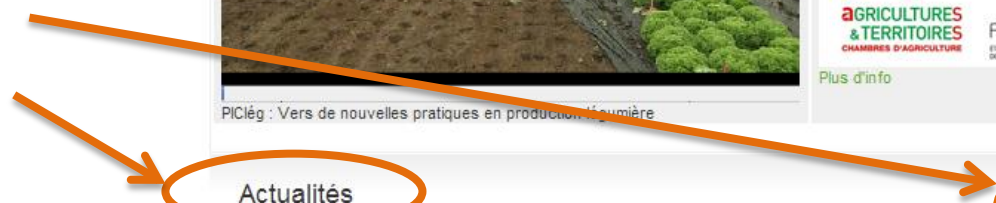
## Plusieurs objectifs :

- Présentation du GIS et de ses activités



- Le GIS PICLég
- Les Groupes Thématiques
- Les Projets
- Événements
- Outils
- Publications
- Intranet

- Articles d'actualités avec possibilité d'abonnement



- Calendrier des événements



Rechercher

Accueil

# Concevoir, proposer des systèmes respectueux de l'environnement et économiquement performants en cultures légumières

INRA SCIENCE & IMPACT

Ctifl

UNiLeT Interprofession légumes conserve & surgelés

FELCOOP

les fruits et légumes frais

AGRICULTURES & TERRITOIRES CHAMBRES D'AGRICULTURE

FranceAgriMer

Plus d'info

Actualités

4 décembre 2013 : 2èmes rencontres du réseau RED à Avignon

Les 2èmes rencontres du réseau RED auront lieu le 4 décembre 2013 au Palais des Papes à Avignon. Une Conférence-débat est organisée sur le thème « Changement climatique : quels impacts en zone médi... »

[Lire la suite](#)

Di@gnoplant-Courgette : une nouvelle application pour les maladies de la courgette et des courges

Une nouvelle application visant les maladies de la courgette et des courges voit le jour au sein du site web de l'Inra « Ephytia ».

Abonnement

S'abonner aux actus

Calendrier

<< < **déc 2013** > >>

Dim	Lun	Mar	Mer	Jeu	Ven	Sam
1	2	3	4	5	6	7
8	9	10	11	12	13	14
15	16	17	18	19	20	21
22	23	24	25	26	27	28
29	30	31				

# Quelle utilité pour le GIS?

## Un outil de communication essentiel :

se faire connaître, améliorer la visibilité du GIS

### Présentation du GIS

<b>Le GIS PICLég</b>
Membres
Gouvernance du GIS PICLég
Objectifs et Actions
Les Groupes Thématiques
Les Projets
Evénements
Outils
Publications
Intranet

### Présentation des GT

<b>Le GIS PICLég</b>
<b>Les Groupes Thématiques</b>
GT Bioagresseurs Telluriques
GT Bioagresseurs Aériens
GT Fertilisation et Eau
GT Génétique et Amélioration Variétale
GT Systèmes de Culture
Les Projets
Evénements
Outils
Publications
Intranet

### Présentation des projets

<b>Le GIS PICLég</b>
Les Groupes Thématiques
<b>Les Projets</b>
Sysbiotel
Batica
Vasculeg
Prabiotel
Gedunem
Gedubat
Néoleg
Fertileg & Fertipro
Brassinse, PBI-Pays & Biodivlég
Agath
Tuta PI
EcophytoSys-Leg
Défileg
Evénements
Outils
Publications
Intranet



Rencontres du GIS PICLég, 9 & 10 décembre 2013, Paris

L'objectif général de ce groupe thématique est de concevoir des stratégies de gestion des bioagresseurs telluriques, donc inféodés à la parcelle (maladies d'origine tellurique, nématodes, adventices, insectes du sol).

# Exemple de page « Groupe Thématique » Bioagresseurs Telluriques

- Présentation du GT
- Projets
- Acteurs
- Résultats



Les bioagresseurs liés au sol réalisent tout ou partie de leur cycle dans le sol, et ont de faibles capacités intrinsèques de dispersion. Les épidémies qu'ils provoquent sont à dynamique lente, s'amplifiant au fil des saisons culturales successives.

La maîtrise de ces épidémies passe donc principalement par la réduction de l'inoculum primaire et le maintien d'équilibres défavorables à son expression, associés aux actions pour limiter les contaminations et les dommages. Pour ce faire, les interventions se situent à plusieurs échelles, principalement la succession culturale et la culture.

Depuis 5 ans, les projets « PIClég » portant sur la maîtrise des bioagresseurs telluriques ont permis d'acquérir de nouvelles connaissances sur les pratiques dites « améliorantes », pour réduire la dépendance aux pesticides des cultures sous abri froid et de plein champ.

Animateurs : Caroline Djan-Caporalino (Inra), et François Villeneuve (Ctifl).

Les projets PIClég portant sur la gestion des maladies telluriques sont les suivants :

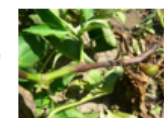
- **Sysbiotel (2009-2012)** Création de modèles épidémiologiques simulant la propagation des maladies du sol et leur contrôle grâce à diverses techniques.
- **Batica (2008-2011)** Insertion de couverts végétaux assainissants en interculture (moutarde brune).
- **Vasculeg (2001-2013)** Préservation durable de l'efficacité du greffage et des résistances variétales.
- **Prabiotel (2009-2011)** Pratiques améliorantes sous abri froid et en cultures légumières de plein champ.
- **Gedunem (2012-2016)** Stratégies innovantes combinant résistance variétale et pratiques agronomiques.
- **Gedubat (2012-2017)** Expérimentation d'innovations techniques et variétales pour des cultures sous abris.
- **Néoleg (2008-2011)** Test de pratiques améliorantes sur la gestion des nématodes et du sclérotinia. Mise au point de prototypes de systèmes de culture et d'un modèle d'évaluation multicritères



meloicogyne spp



Noctuelles terrioles



Phytophthora capsici



Taupins

Les acteurs de la maîtrise des bioagresseurs

Vous trouverez ci-dessous un annuaire répertoriant les différents acteurs de la Recherche & Développement travaillant sur la maîtrise des bioagresseurs.

 [Liste acteurs PBI - PIClég](#)  
xls - 125,00 kB

Les résultats du GT

Les projets portant sur la maîtrise des bioagresseurs telluriques ont permis d'acquérir de nouvelles connaissances sur les pratiques améliorantes, pour réduire la dépendance aux pesticides des cultures sous abri froid et de plein champ, et promouvoir...

>>>>

Rencontres du GIS PIClég, 9 & 10 décembre 2013, Paris



# Quelle utilité pour le GIS?

- **Reflet de la dynamique du GIS:**
  - Rubrique « **Actualités** » avec possibilité d'**abonnement** : articles sur les évènements du GIS, des partenaires, nouveautés, offres de thèses...

## Actualités

---

**4 décembre 2013 : 2èmes rencontres du réseau RED à Avignon**



Les 2èmes rencontres du réseau RED auront lieu le 4 décembre 2013 au Palais des Papes à Avignon. Une Conférence-débat est organisée sur le thème « Changement climatique : quels impacts en zone médi...

[Lire la suite](#)

## Abonnement

---

▶ S'abonner aux actus

## Calendrier

---

<< < **déc 2013** > >>

Dim	Lun	Mar	Mer	Jeu	Ven	Sam
1	2	3	4	5	6	7
8	9	10	11	12	13	14
15	16	17	18	19	20	21
22	23	24	25	26	27	28
29	30	31				

[tous les évènements](#)

## Di@gnoplant-Courgette : une nouvelle application pour les maladies de la courgette et des courges



Une nouvelle application visant les maladies de la courgette et des courges voit le jour au sein du site web de l'Inra « Ephytia ».

[Lire la suite](#)

## Un exemple d'actualité :

# Journée Nationale sur la biodiversité fonctionnelle



## Journée Nationale du GIS PIClég sur la Biodiversité Fonctionnelle - 13/06/2013

---




Les premiers éléments de la journée du 13 juin 2013 sur la Biodiversité Fonctionnelle sont en ligne.

Retrouvez:

-  - les résumés des interventions  
pdf - 173,56 kB
-  - les posters du projet Biodivleg.  
pdf - 2,63 MB

La Journée Nationale du GIS PIClég sur la Biodiversité Fonctionnelle s'est tenue le 13 juin sur le centre CTIFL de Carquefou (44). Elle a rassemblé une centaine de participants. Au programme: conférences, visites d'essais, présentations de posters et ateliers pratiques (piégeage et identification d'auxiliaires).

-  Télécharger le programme.  
pdf - 608,97 kB



# Quelle utilité pour le GIS?

- **Reflet de la dynamique du GIS:**
  - Calendrier : principaux évènements, séminaires, rencontres, journées thématiques, réunions du CS et du DO...

## Evénements



### Rencontres du GIS PIClég 2013

Les prochaines Rencontres du GIS PIClég auront lieu cette année à Paris. Elles sont ouvertes aux partenaires membres du GIS PIClég ainsi qu'à toutes les personnes impliquées dans des projet "PIClég" ou dans des Groupes Thématiques.

>>>>

# Quelle utilité pour le GIS?

## Mais c'est aussi un outil de travail interne:

- Calendrier : Principales dates à retenir
- Stockage de documents : Convention, Newsletters...
- Lien vers la plateforme collaborative SilverPeas

### Publications



#### La Lettre d'information n°1 du GIS PIClég est parue

Le GIS PIClég publie sa première Lettre d'information, qui dresse le bilan des actions menées depuis 6 mois.

>>>>



# Les améliorations pour 2014

Plusieurs actions à entreprendre pour améliorer le site:

**Actualiser** l'embranchement actuel

Dynamiser les actualités – publications plus fréquentes

→ Faire du site internet une véritable **vitrine** des travaux du GIS et en améliorer sa **visibilité** en le rendant plus **dynamique**.